

# DISPLAY ADS

QUẢNG CÁO HIỂN THỊ



Áp dụng từ Tháng 03/2024

# MỤC LỤC

- 1. WEBSITE TRAFFIC**
- 2. ƯU ĐIỂM CỦA DISPLAY ADS**
- 3. BẢNG GIÁ & DEMO**
- 4. THÔNG TIN LIÊN HỆ**

# 1. WEBSITE TRAFFIC

**230.000.000**

Lượt xem trang

**00:04:30**

Thời gian truy cập

**30.000.000**

Bạn đọc

### Giới tính



**55%**

Nam



**45%**

Nữ

### Thiết bị truy cập



**30%**



**70%**

### Vùng miền

Hà Nội

TP.HCM

Khác



40%

35%

25%

### Độ tuổi

18 - 24

25 - 34

35-44

45-54

55-65

65+



18%

40%

15%

14%


11%


2%


(\*) Số liệu Google Analytics




# 2. ƯU ĐIỂM CỦA QUẢNG CÁO HIỂN THỊ

 Quảng cáo hiển thị sử dụng thông điệp, **hình ảnh hấp dẫn**, được thiết kế sáng tạo, **thu hút** sự chú ý tối đa của **khách hàng**.

 Hiển thị tại website có lượt truy cập cao, hình ảnh thương hiệu sẽ **tự động** đi vào **nhận thức của khách hàng** một cách tự nhiên nhất, qua đó giúp **đẩy mạnh độ nhận diện** thương hiệu.

 **Đa dạng kích thước**, phù hợp với nhiều thương hiệu, nhiều thông điệp cần truyền tải.

 Có **nhiều định dạng** trên cả nền tảng **Desktop** và **Mobile**, thương hiệu có thể **chủ động lựa chọn** định dạng **phù hợp** với **mục tiêu** và **ngân sách** của chiến dịch truyền thông.



## 3. BẢNG GIÁ & DEMO

- Banner Desktop
- Banner Mobile
- Các định dạng banner Rich Media
- Chi phí khác



# BANNER DESKTOP



### 3.1. BANNER DESKTOP

[Xem Demo Banner](#)



Vị trí	Kích thước (Pixel)	Chia sẻ	CPD Trang chủ (VNĐ/tuần)	CPD Xuyên Trang trừ Trang chủ (VNĐ/tuần)	CPD Xuyên Trang chi tiết (VNĐ/tuần)	CPD 1 mục lẻ (VNĐ/tuần)	1 CPM Trang chủ (VNĐ)	1 CPM Xuyên trang trừ Trang chủ (VNĐ)	1 CPM Xuyên trang chi tiết (VNĐ)
<b>Top Banner</b>	980x90	3	80.000.000	90.000.000	-	28.000.000	40.000	35.000	-
<b>Masthead (VNN)</b>	1100x250	3	85.000.000	100.000.000	-	30.000.000	50.000	45.000	-
<b>Super Masthead</b>	1920x250	3	95.000.000	110.000.000	-	35.000.000	52.000	48.000	-
<b>Medium Rectangle 1</b>	300x250	3	80.000.000	90.000.000	-	28.000.000	40.000	32.000	-
<b>Medium Rectangle 2</b>	300x250	3	75.000.000	85.000.000	-	25.000.000	40.000	32.000	-
<b>Center Banner 1</b>	980x250	3	85.000.000	-	-	-	42.000	-	-
<b>Big Banner 1</b>	300x600	3	80.000.000	90.000.000	-	28.000.000	40.000	32.000	-
<b>Big Banner 2</b>	300x600	3	70.000.000	75.000.000	-	25.000.000	35.000	28.000	-
<b>Center Banner 2</b>	980x250	3	65.000.000	-	-	-	30.000	-	-
<b>Big banner 3</b>	300x600	3	55.000.000	60.000.000	-	20.000.000	22.000	18.000	-
<b>Center Banner 3</b>	980x250	3	50.000.000	-	-	-	20.000	-	-
<b>Bottom Banner</b>	980x250	3	45.000.000	50.000.000	-	15.000.000	18.000	15.000	-
<b>Article Banner 1 hoặc 2</b>	760x200	3	-	-	30.000.000	25.000.000	-	-	28.000

### 3.1. BANNER DESKTOP

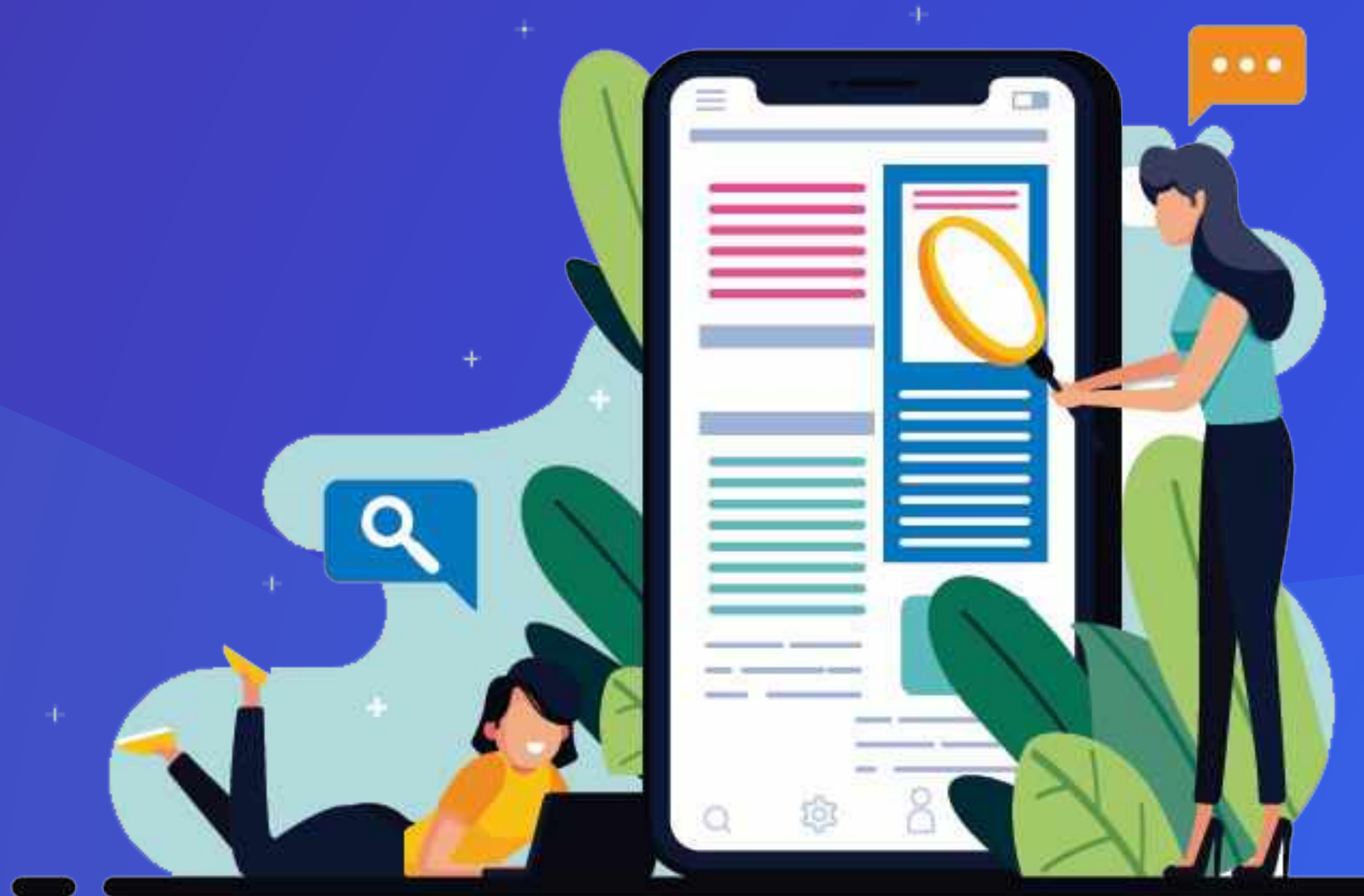
Vị trí	Kích thước (Pixel)	Chia sẻ	CPD Trang chủ (VNĐ/tuần)	CPD Xuyên Trang trừ Trang chủ (VNĐ/tuần)	CPD 1 mục lẻ (VNĐ/tuần)	1 CPM Xuyên Website (VNĐ)	1 CPM Trang chủ (VNĐ)	1 CPM Xuyên trang trừ Trang chủ (VNĐ)	Demo
<b>Full Background Banner</b>	1920x1280	3	110.000.000	121.000.000	44.000.000	-	55.000	44.000	<a href="#">Demo</a>
<b>Interactive Background Banner</b>	Video 15s (loops). full HD 16:9 (1920:1080)	3	190.000.000	210.000.000	90.000.000	-	85.000	68.000	<a href="#">Demo</a>
<b>Balloon Ad Standard</b>	300x250	3	-	50.000.000	25.000.000	-	-	18.000	<a href="#">Demo</a>
<b>Balloon Ad Expand 1</b>	300x250 Mở rộng: 500x300	3	-	65.000.000	33.000.000	-	-	24.000	<a href="#">Demo</a>
<b>Balloon Ad Expand 2</b>	300x250 Mở rộng: 800x500	3	-	75.000.000	37.000.000	-	-	36.000	<a href="#">Demo</a>
<b>Balloon Ad Expand 3</b>	120x600 Mở rộng: 370x250	3	-	52.000.000	26.000.000	-	-	20.000	<a href="#">Demo</a>
<b>Balloon Ad Expand 4</b>	120x600 Mở rộng: 500x300	3	-	56.000.000	28.000.000	-	-	25.000	<a href="#">Demo</a>
<b>Floating Icon</b>	Tối đa 100x100	3	40.000.000	50.000.000	25.000.000	22.000	20.000	18.000	<a href="#">Demo</a>



### 3.1. BANNER DESKTOP

Vị trí	Kích thước (Pixel)	Mô tả	CPM Xuyên trang chi tiết (VNĐ)	Demo
<b>In-image Basic</b>	Tỷ lệ 1:6	Banner xuất hiện trong ảnh đầu tiên của bài có hiệu ứng chuyển động đơn giản, có thể chứa video hoặc không. Có nút tắt ở góc trên bên phải banner.	24.000	<a href="#">Demo</a>
<b>In-image Takeover</b>	Tỷ lệ 1:6	Banner xuất hiện trong ảnh đầu tiên của bài có hiệu ứng bao phủ toàn ảnh trong 2s đầu, rồi trở về hình thức basic.	33.000	<a href="#">Demo</a>
<b>In-image Frame</b>	Tỷ lệ 1:6	Banner xuất hiện trong ảnh đầu tiên của bài có khung bao viền quanh ảnh, rồi trở về hình thức basic.	35.000	<a href="#">Demo</a>
<b>In-image Preroll</b>	Tỷ lệ 1:6	Video quảng cáo chạy 5s không skip rồi hiện phần banner basic	38.000	<a href="#">Demo</a>
<b>In-image Carousel</b>	Tỷ lệ 1:6	Dưới ảnh và hình thức In-Image Basic có thêm quảng cáo Carousel chứa hình ảnh và thông tin ngắn gọn, có nút tắt ở Carousel.	38.000	<a href="#">Demo</a>
<b>In-image &amp; TV in-read</b>	Tỷ lệ 1:6	Dưới ảnh và hình thức In-Image Basic xuất hiện thêm TVC liên quan, skip sau 5s hoặc có nút tắt.	44.000	<a href="#">Demo</a>

# BANNER MOBILE



## 3.2. BANNER MOBILE

Vị trí	Kích thước (Pixel)	Chia sẻ	CPD Xuyên website (VNĐ/tuần)	CPD Trang chủ (VNĐ/tuần)	CPD Xuyên trang trừ Trang chủ (VNĐ/tuần)	CPD Xuyên trang chi tiết (VNĐ/tuần)	1 CPM Xuyên website (VNĐ)	1 CPM Xuyên trang chi tiết (VNĐ)	Demo
<b>Masthead</b>	640x320	4	55.000.000	30.000.000	38.000.000	-	35.000	-	<a href="#">Demo</a>
<b>Center banner 1</b>	640x533	4	60.000.000	33.000.000	51.000.000	-	31.000	-	
<b>Center banner 2</b>	640x533	4	55.000.000	31.000.000	44.000.000	-	30.000	-	
<b>Center banner 3</b>	640x533	4	50.000.000	30.000.000	40.000.000	-	30.000	-	
<b>Center banner 4</b>	640x533	4	40.000.000	24.000.000	32.000.000	-	30.000	-	
<b>Bottom banner</b>	640x533	4	35.000.000	20.000.000	28.000.000	-	30.000	-	
<b>Inpage banner</b>	720x1280	4	-	-	-	45.000.000	-	50.000	<a href="#">Demo</a>
<b>In-article banner</b>	300x250	4	-	-	-	35.000.000	-	28.000	<a href="#">Demo</a>
<b>In-article banner</b>	300x600	4	-	-	-	40.000.000	-	40.000	
<b>In-read</b>	587x85	4	-	-	-	25.000.000	-	25.000	<a href="#">Demo</a>
<b>In-read plus</b>	587x85 Mở rộng: 465x260	4	-	-	-	30.000.000	-	30.000	<a href="#">Demo</a>
<b>Floating banner</b>	640x160	4	55.000.000	30.000.000	38.000.000	-	35.000	-	<a href="#">Demo</a>
<b>Floating Icon</b>	Tối đa 100x100	4	-	-	-	35.000.000	-	28.000	<a href="#">Demo</a>



## 3.2. BANNER MOBILE

Vị trí	Kích thước (Pixel)	Chia sẻ	CPD Xuyên website (VNĐ/tuần)	CPD Trang chủ (VNĐ/tuần)	CPD Xuyên trang trừ Trang chủ (VNĐ/tuần)	CPD 1 mục lẻ (VNĐ/tuần)	1 CPM Xuyên website (VNĐ)	1 CPM Trang chủ (VNĐ)	1CPM xuyên trang trừ Trang chủ (VNĐ)	Demo
<b>Mobile Spin</b>	Banner kích thước 360x360px, có nút tắt. Banner pin đáy, chỉ hiển thị 50% kích thước banner trên màn hình. Vuốt ngang để xoay banner	4	51.000.000	27.000.000	35.000.000	-	35.000	-	-	<a href="#">Demo</a>
<b>Mobile Spin card</b>	Banner kích thước mặc định 640x320px, mở rộng 640x1386px khi tương tác. Banner gồm 4 frame thu gọn có nút tắt, tương ứng tối đa 4 frame mở rộng có nút thu gọn.	4	-	-	42.000.000	-	35.000	-	-	<a href="#">Demo</a>

## 3.2. BANNER MOBILE

Vị trí	Kích thước (Pixel)	Mô tả	CPM Xuyên trang chi tiết (VNĐ)	Demo
<b>In-image Basic</b>	Tỷ lệ 1:6	Banner xuất hiện trong ảnh đầu tiên của bài có hiệu ứng chuyển động đơn giản, có thể chứa video hoặc không. Có nút tắt ở góc trên bên phải banner.	24.000	<a href="#">Demo</a>
<b>In-image Takeover</b>	Tỷ lệ 1:6	Banner xuất hiện trong ảnh đầu tiên của bài có hiệu ứng bao phủ toàn ảnh trong 2s đầu, rồi trở về hình thức basic.	33.000	<a href="#">Demo</a>
<b>In-image Frame</b>	Tỷ lệ 1:6	Banner xuất hiện trong ảnh đầu tiên của bài có khung bao viền quanh ảnh, rồi trở về hình thức basic.	35.000	<a href="#">Demo</a>
<b>In-image Preroll</b>	Tỷ lệ 1:6	Video quảng cáo chạy 5s không skip rồi hiện phần banner basic	38.000	<a href="#">Demo</a>
<b>In-image Carousel</b>	Tỷ lệ 1:6	Dưới ảnh và hình thức In-Image Basic có thêm quảng cáo Carousel chứa hình ảnh và thông tin ngắn gọn, có nút tắt ở Carousel.	38.000	<a href="#">Demo</a>
<b>In-image &amp; TV in-read</b>	Tỷ lệ 1:6	Dưới ảnh và hình thức In-Image Basic xuất hiện thêm TVC liên quan, skip sau 5s hoặc có nút tắt.	44.000	<a href="#">Demo</a>

Lưu ý: Xem Demo các Banner In-image Mobile bằng Trình duyệt trên thiết bị có hệ điều hành IOS

# CÁC ĐỊNH DẠNG BANNER RICH MEDIA

- Full Background Banner
- Interactive Background Banner
- Balloon Ad
- Masthead Banner
- Super Masthead Banner
- Floating Banner
- In-image Ad



# FULL BACKGROUND BANNER

Quảng cáo hiển thị toàn màn hình với kích thước lớn, giúp truyền tải thông điệp truyền thông ấn tượng và tác động mạnh mẽ lên tâm trí độc giả.



[Xem Demo](#)

Vị trí	Kích thước (Pixel)
Kích thước Full Background Banner	1920x1280
Kích thước phần khoảng trắng ở giữa	1140x1030

1920 px

1080 px

1030 px

1140 px

[Xem Demo](#)

# INTERACTIVE BACKGROUND BANNER

Background quảng cáo hiển thị toàn màn hình với kích thước lớn. Nhờ vậy, thông điệp truyền thông được truyền tải sáng tạo, gây ấn tượng sâu sắc với độc giả.

Video	Kích thước (Pixel)
Video background thời lượng 15s (loop), dung lượng không quá 5Mb, kích thước full HD 16:9	1920x1080
Kích thước phần khoảng trắng ở giữa	1140x1030

## 05

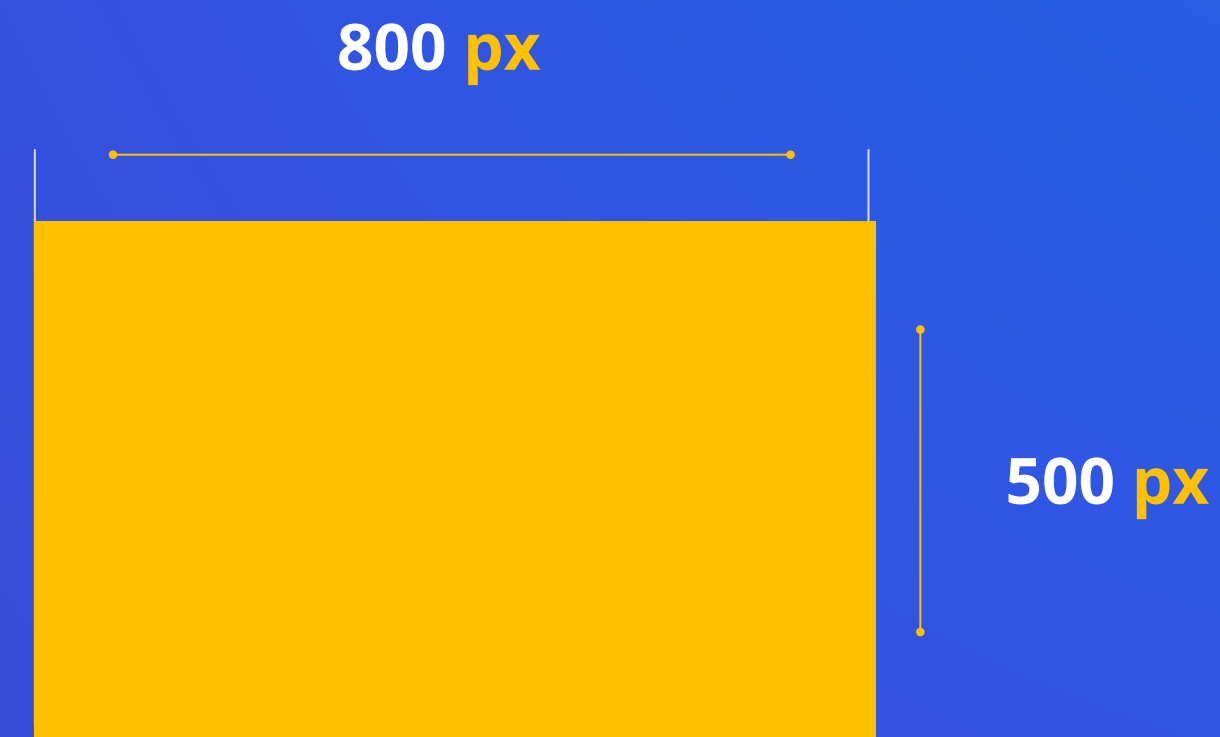
Kích thước cho bạn lựa chọn

Banner có thể mở rộng hoặc thu nhỏ theo kích thước đã ghi.



Cuộn chuột xuống/ Rê chuột vào banner

Mở rộng



## BALLOON AD

- Quảng cáo luôn hiển thị ở góc phải chân màn hình với 5 loại kích thước cho bạn lựa chọn.
- Có thể áp dụng quy tắc từ kích thước mở rộng trở về kích thước thu hẹp.

Vị trí	Kích thước (Pixel)		Demo
	Ban đầu	Mở rộng	
Balloon Ad Standard	300x250px	-	<a href="#">Demo</a>
Balloon Ad Expand 1	300x250px	500x300px	<a href="#">Demo</a>
Balloon Ad Expand 2	300x250px	800x500px	<a href="#">Demo</a>
Balloon Ad Expand 3	120x600px	370x250px	<a href="#">Demo</a>
Balloon Ad Expand 4	120x600px	500x300px	<a href="#">Demo</a>



# MASTHEAD BANNER

Quảng cáo luôn hiển thị ở đầu trang màn hình với kích thước lớn, thu hút sự quan tâm ngay khi độc giả bắt đầu đọc báo.

Vị trí	Kích thước (Pixel)
Masthead Banner Desktop	1100x250px
Masthead Banner Mobile	640x320px

**X2.8** Kích thước  
So với Banner tiêu chuẩn



# SUPER MASTHEAD BANNER

Quảng cáo luôn hiển thị ở đầu trang màn hình với kích thước chiều ngang toàn màn hình, gia tăng sự quan tâm của độc giả.

Vị trí	Kích thước (Pixel)
Super Masthead Banner	1920x250

**X2.8** Kích thước  
So với Banner tiêu chuẩn



[Xem Demo](#)

# FLOATING BANNER

Quảng cáo nằm bám dưới chân màn hình và giữ nguyên vị trí khi cuộn trang (nếu không bấm tắt)

Vị trí	Kích thước (Pixel)
Floating Mobile	640x160px



[Xem Demo](#)

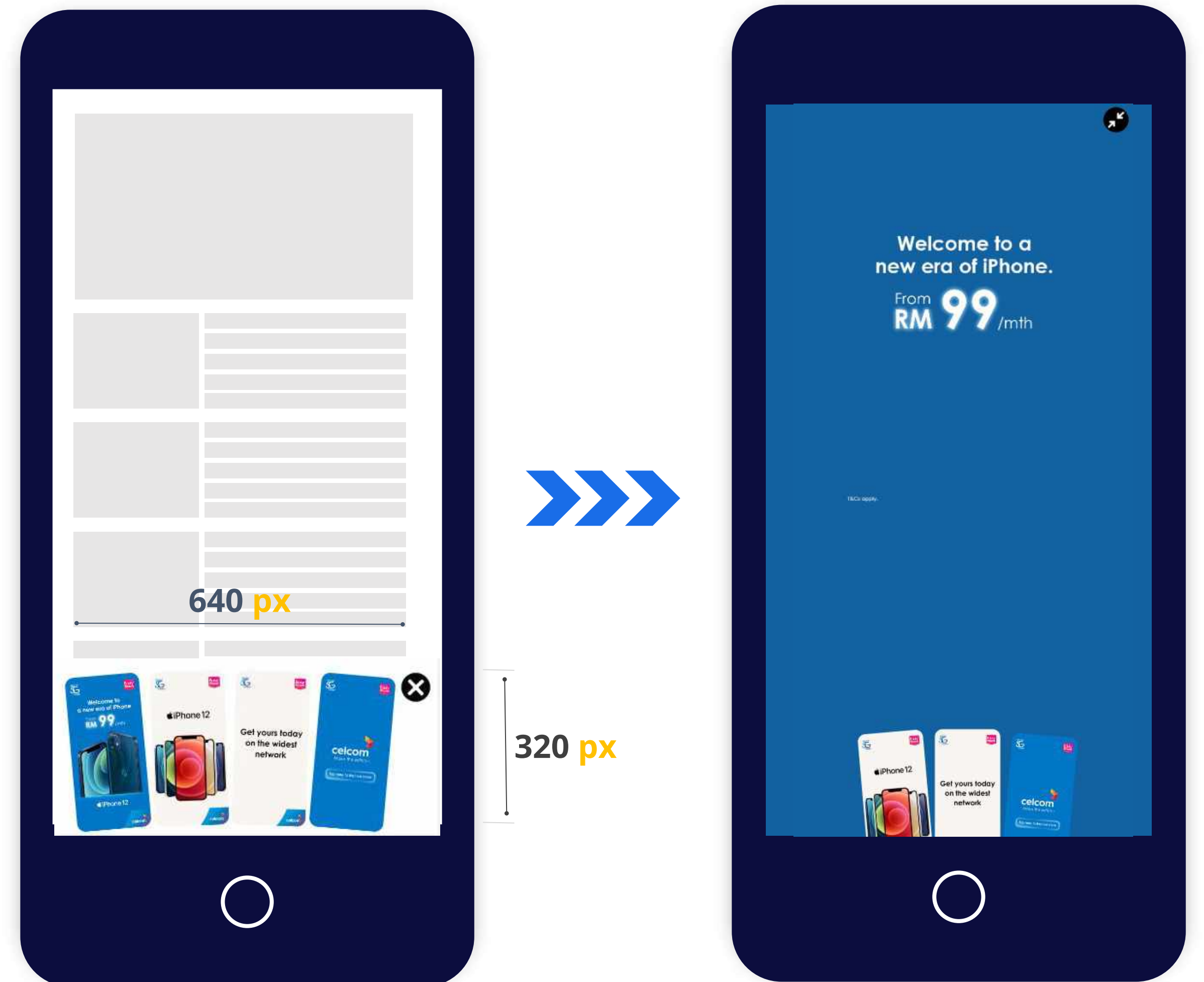


# MOBILE SPIN CARD

Banner kích thước **mặc định 640x320px**, mở rộng **640x1386px** khi tương tác.

Banner gồm 4 frame thu gọn có nút tắt, tương ứng tối đa 4 frame mở rộng có nút thu gọn.

Vị trí	Kích thước (Pixel)
Mobile Spin card	640x320px, mở rộng 640x1386px

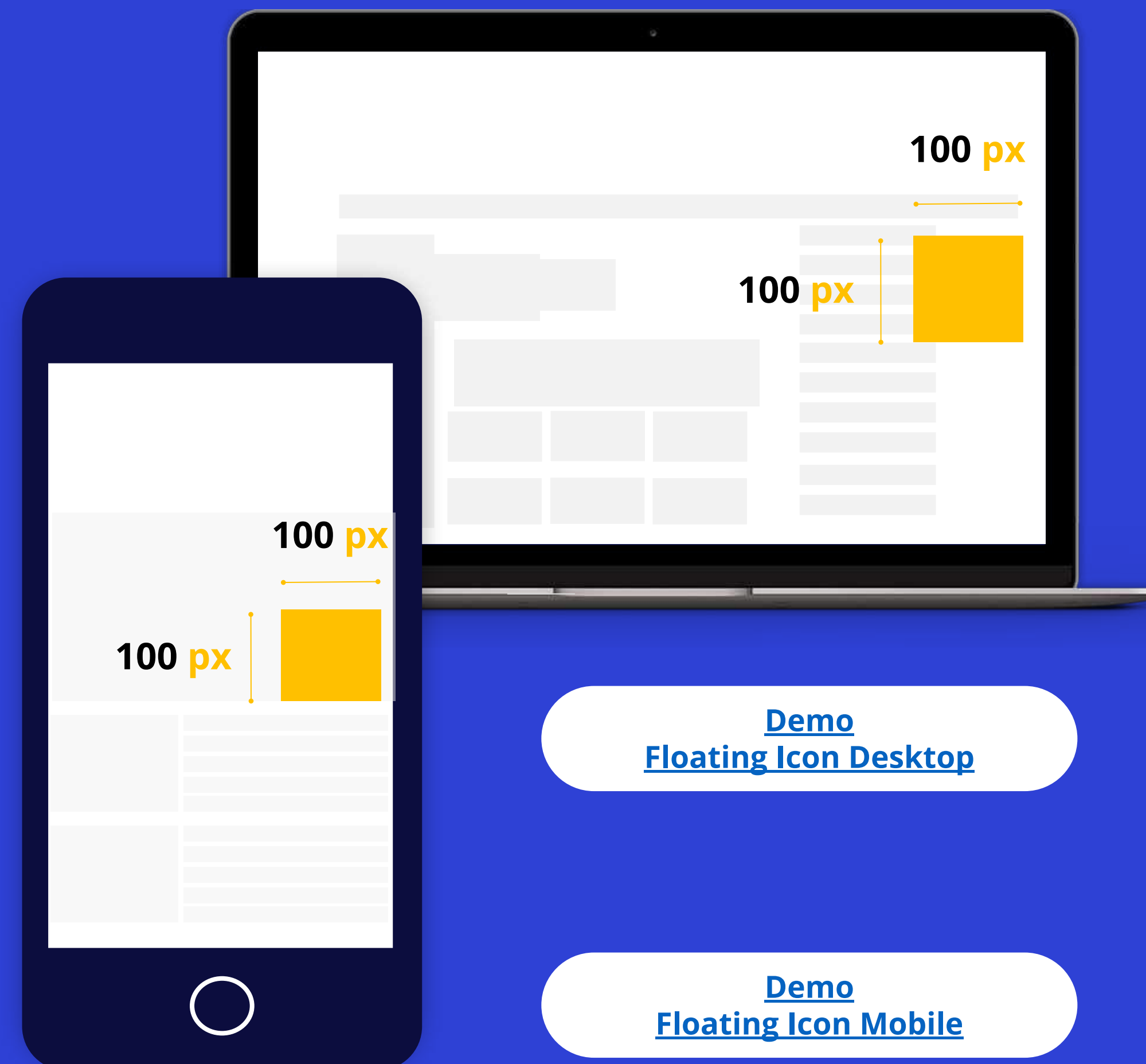


[Xem Demo](#)

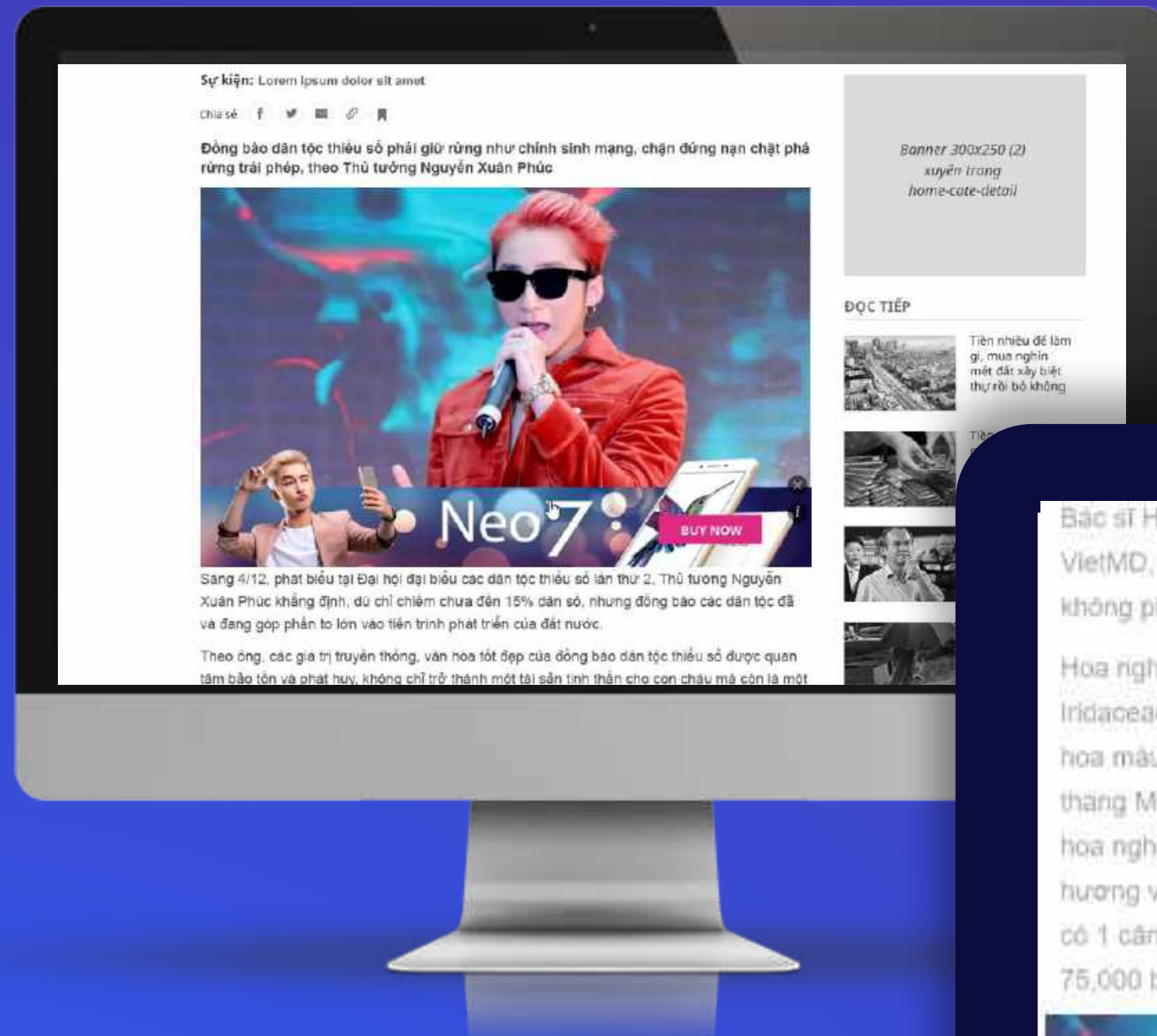
# FLOATING ICON

Quảng cáo hiển thị dưới dạng icon căn lề phải theo chiều ngang, căn chính giữa theo chiều dọc và có nút tắt. Khi di chuột để xem nội dung trang, vị trí quảng cáo giữ nguyên không đổi.

Vị trí	Kích thước tối đa (Pixel)
Floating Icon Desktop	100x100px Cách lề phải 20px
Floating Icon Mobile	100x100px Cách lề phải 5% chiều rộng màn hình



# IN-IMAGE BANNER



[Demo In-Image Banner Desktop](#)



[Demo In-Image Banner Mobile](#)

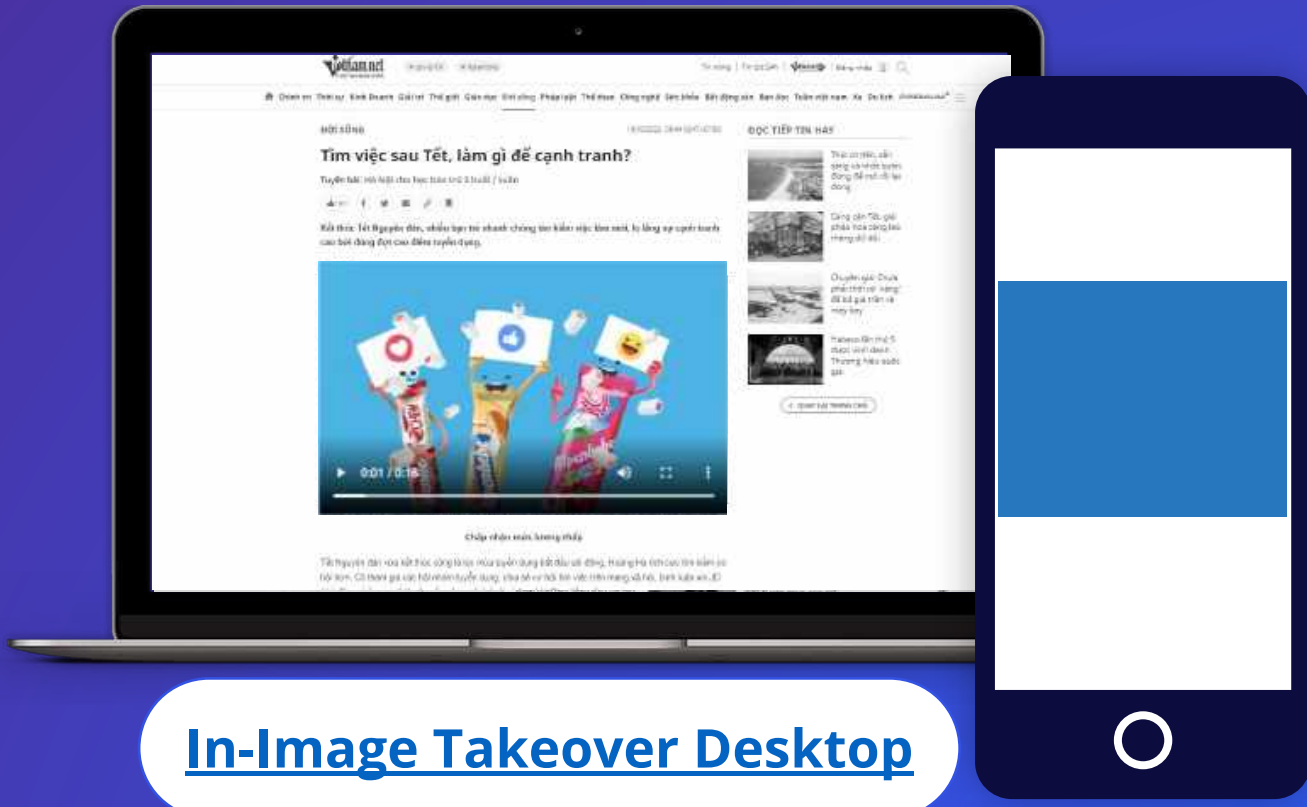
## Gia tăng trải nghiệm người dùng

- Quảng cáo luôn hiển thị ngay hình ảnh đầu tiên trong luồng đọc của độc giả với hiệu ứng chuyển động uyển chuyển nhẹ nhàng thu hút sự chú ý của người đọc.
- Quảng cáo có thể chứa Video hoặc không.

## Khả năng hiển thị đa dạng

- Ngoài In-image basic, vị trí cho phép hiển thị thêm nhiều định dạng rich media hấp dẫn, thu hút chú ý và tăng tương tác độc giả.





**In-Image Takeover Desktop**

**In-Image Takeover Mobile**

**In-Image Takeover**

Quảng cáo có hiệu ứng bao phủ toàn ảnh trong 2s đầu tiên rồi trở về hình thức Basic.

# Các hình thức Quảng cáo In-Image phong phú và sáng tạo.



**In-Image Frame Desktop**

**In-Image Frame Mobile**

**In-Image Frame**

Quảng cáo có hiệu ứng khung bao viền quanh ảnh và phần Basic.



**In-Image Preroll Desktop**

**In-Image Preroll Mobile**

**In-Image Preroll**

Video chạy 5s không skip rồi hiện phần hình thức Basic.



**In-Image Carousel Desktop**

**In-Image Carousel Mobile**

**In-Image Carousel**

Ở dưới quảng cáo basic có thêm phần carousel có chứa hình ảnh và thông tin ngắn gọn.



**In-Image & TVC In-read Desktop**

**In-Image & TVC In-read Mobile**

**In-Image & TVC In-read**

Ở dưới ảnh và quảng cáo basic có thêm TVC liên quan, skip sau 5s hoặc có nút tắt.

# CHI PHÍ KHÁC

Hạng mục	Chi tiết	Báo giá (VNĐ)
<b>Banner 3D sống động</b>	<ul style="list-style-type: none"> <li>Banner xuất hiện theo dạng <b>pop-up tự chuyển động</b> phía bên góc phải (xuất hiện 3 frame với 3 hình ảnh 3D. Có thể gắn TVC đi kèm</li> <li>Người dùng có thể <b>tương tác trực tiếp</b> với banner với nút di chuyển trái phải. Banner có nút tắt ở góc phải nếu muốn tắt quảng cáo.</li> <li>Khi người dùng di chuột vào khu vực quảng cáo, banner sẽ xuất hiện lần lượt theo hình ảnh 3D sống động. Vừa thu hút được sự chú ý lại <b>tạo được điểm nhấn riêng</b> của nhãn hàng với người dùng.</li> <li>Banner có kích thước 300x250px, 300x600px, 640x533px</li> </ul>	Đơn giá = <b>giá vị trí x 1.3 lần</b>



[Click xem chi tiết demo banner 3D](#)



# CHI PHÍ KHÁC

Hạng mục	Chi tiết	Báo giá (VNĐ)
Chi phí thiết kế banner	Banner HTML5 tiêu chuẩn	2.000.000/Banner
	Resize banner	1.000.000/Banner
	Hosting video trong banner	5.000.000/Banner/Tuần. Dung lượng không quá 6Mb/ Video
Chi phí Banner mở rộng (Expand)	Banner mở rộng gấp đôi 1 chiều khi tương tác chuột	Đơn giá = giá vị trí x 1.5 lần
	Banner mở rộng gấp đôi 2 chiều khi tương tác chuột	Đơn giá = giá vị trí x 2 lần
	Banner mở rộng toàn màn hình	Cộng thêm vào mức giá quảng cáo 3.000.000 /ngày
Giá mua độc quyền với vị trí chia sẻ 3 = giá chia sẻ 3 x 2.8		
Giá mua độc quyền với vị trí chia sẻ 4 = giá chia sẻ 4 x 3.8		

**\*Lưu ý:**

- Tất cả các quảng cáo **không hiển thị** trên các mục: Chính trị, Tuần Việt Nam, Góc nhìn thẳng.
- In-image banner **chỉ áp dụng** với chuyên mục: Giải trí, Đời sống, Thể thao, Thông tin và Truyền thông.
- Giá chưa bao gồm thuế VAT.

Thông tin liên hệ

## Công Ty Cổ Phần Truyền Thông VietNamNet



**HÀ NỘI:** Tầng 4, Tòa nhà  
C'land, 156 ngõ Xã Đàn 2,  
Quận Đống Đa.

**Điện thoại:** 024 37 727 988



**TP.HỒ CHÍ MINH:** Tầng 2,  
27 Nguyễn Bình Khiêm, P. Đa Kao,  
Quận 1, TP.HCM.

**ĐT:** 028 38 181 436,

**Fax:** 028.38181433